





PROTEX 40

MICROPORO LAMINADO CON POLIETILENO 40 GSM

COMPOSICIÓN: 52% POLIPROPILENO 48% POLIETILENO

GRADO DE PROTECCIÓN Y ADVERTENCIAS DE USO

INSTRUCCIONES DE CUIDADO:

Desechable. Úsese una vez y tírese

ADVERTENCIA:

Hay ciertos usos, ambientes y sustancias químicas para las cuales esta prenda es inapropiado. Esta prenda no protege contra todo tipo de riesgos. Pregunte a su supervisor si la prenda es apropiada para el uso previsto. No se garantiza el producto para ningún uso en particular. Es responsabilidad del usuario final determinar su idoneidad para el uso deseado y verificar que la prenda se esté usando apropiadamente y que corresponde con todas las especificaciones del gobierno y de la industria.

PRECAUCIÓN:

No usar como protección contra fuego.

Evite contacto con flamas o calor intenso.

El material puede derretirse y causar quemaduras graves.



PROTEX 40
MICROPORO LAMINADO CON POLIETILENO 40 GSM
COMPOSICIÓN: 52% POLIPROPILENO 48% POLIETILENO

PROPIEDADES FÍSICAS

PROPIEDADES FÍSICAS	MÉTODO	UNIDAD DE MEDIDA	POTEX PLUS
PESO BASE	ASTM- D3776	OSY	1.30
RESIST. A TENSIÓN TRAPEZOIDAL	INDA IST 100.2	Lb./in- MD Lb./in -CD	6.1 5.1
RESIST. A TENSIÓN	ASTM D5034	Lb./in- MD Lb./in -CD	54.0 14.5
ESTIRAMIENTO	ASTM D5034	% MD % CD	100.4 142.6
RESIST. A RASGADURAS	ASTM D5733	Lb./in- MD Lb./in -CD	8.3 8.0
CARGA HIDROSTÁTICA	EN20811-1992	Mm H20	2248
MVTR (50% RH @ 90°F)	ASTM E96	Grs/m2/24hrs	9829
COEFICIENTE DE RESPIRACIÓN	ASTM D737	CFM	28.5
STATIC DECAY	NFPA 99	<0.5 SEC	PASS
PENETRACIÓN DE SANGRE	ASTM F160	PRODUCERE B	PASS
RETENCIÓN DE PARTÍCULAS	INDA 160.1-92	PARTI. /MIN>0.5MM	100%
FLAMABILIDAD	CPSC 1610	CLASE 1	CLASE 1
LINTING	HELMKE DRUM	PARTIC/MIN >0.5 MM	760
RESIST. A PINCHADURAS	ASTM F1342-91	LBS	1.0



PROTEX 40

MICROPORO LAMINADO CON POLIETILENO 40 GSM

COMPOSICIÓN: 52% POLIPROPILENO 48% POLIETILENO

**MODELO
8001
OVEROL BÁSICO
CON CUELLO**

Descripción:

- OVEROL BÁSICO CON CUELLO
- SIN ELÁSTICOS
- CON CIERRE FRONTAL 28" (71 CMS)
- COSTURAS SOBREHILADAS
- TALLAS: CH - 4XG
- PZAS / CAJA: 25
- PESO / CAJA: 7 LB (3.5 KG)
- DISEÑO: ANSI
- COLOR: BLANCO

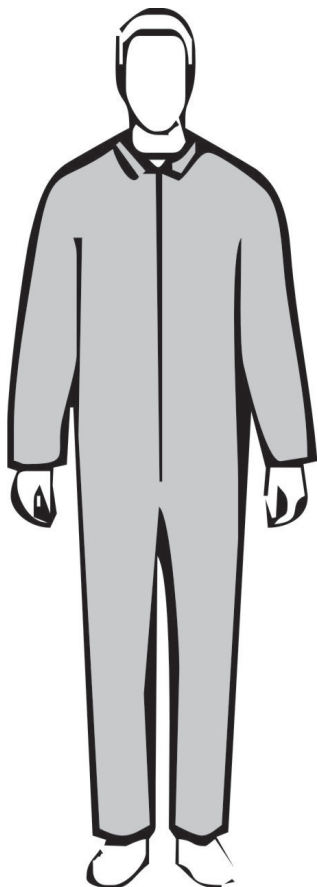
Características Principales:

- **RESPIRABLE** Brinda mejor confort al usuario.
- **ANTIESTÁTICO** Pasa NFPA 99, criterio para materiales antiestáticos.
- **RESISTENTE A PARTICULAS LÍQUIDAS Y SÓLIDAS**
Protección del 100% contra partículas de 0.3-0.5 micrones.
- **RESISTENTE A LÍQUIDOS BAJO PRESIÓN**
Mejor resistencia a líquidos bajo presión que tyvek.
- **RESISTENTE A SANGRE Y FLUIDOS CORPORALES**
Pasa prueba ASTM F1670 de penetración de sangre y fluidos corporales.
- **CUMPLE CON ANSI/ISEA 101-1996**

Principales Usos:

- Mantenimiento en general
- Médico - Farmacéutico
- Procesamiento de alimentos
- Laboratorios
- Veterinaria
- Manejo de químicos ligeros
- Fumigaciones
- Cuartos de pintura automotriz
- Abastecimiento de asbesto
- Fibra de vidrio
- Clean rooms
- Y mucho más ...

*La imagen es representativa y puede variar al producto real.





PROTEX 40

MICROPORO LAMINADO CON POLIETILENO 40 GSM

COMPOSICIÓN: 52% POLIPROPILENO 48% POLIETILENO

Descripción:

- OVEROL CON CUELLO
- ELÁSTICO EN MUÑECAS Y TOBILLOS
- CON CIERRE FRONTAL 28" (71 CMS)
- COSTURAS SOBREHILADAS
- TALLAS: CH - 4XG
- PZAS / CAJA: 25
- PESO / CAJA: 7 LB (3.5 KG)
- DISEÑO: ANSI
- COLOR: BLANCO

Características Principales:

- **RESPIRABLE** Brinda mejor confort al usuario.
- **ANTIESTÁTICO** Pasa NFPA 99, criterio para materiales antiestáticos.
- **RESISTENTE A PARTICULAS LÍQUIDAS Y SÓLIDAS**
Protección del 100% contra partículas de 0.3-0.5 micrones.
- **RESISTENTE A LÍQUIDOS BAJO PRESIÓN**
Mejor resistencia a líquidos bajo presión que tyvek.
- **RESISTENTE A SANGRE Y FLUIDOS CORPORALES**
Pasa prueba ASTM F1670 de penetración de sangre y fluidos corporales.
- **CUMPLE CON ANSI/ISEA 101-1996**

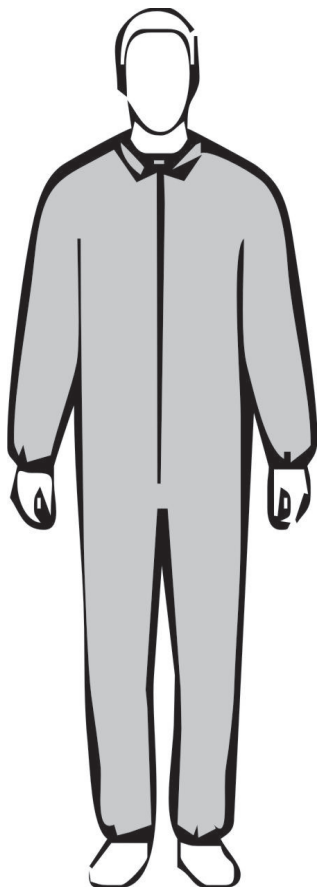
Principales Usos:

- Mantenimiento en general
- Médico - Farmacéutico
- Procesamiento de alimentos
- Laboratorios
- Veterinaria
- Manejo de químicos ligeros
- Fumigaciones
- Cuartos de pintura automotriz
- Abastecimiento de asbesto
- Fibra de vidrio
- Clean rooms
- Y mucho más ...

*La imagen es representativa y puede variar al producto real.

MODELO 8002

OVEROL CON
CUELLO Y ELÁSTICOS
EN MUÑECAS Y
TOBILLOS





PROTEX 40

MICROPORO LAMINADO CON POLIETILENO 40 GSM

COMPOSICIÓN: 52% POLIPROPILENO 48% POLIETILENO

**MODELO
8003**
**OVEROL CON GORRO
Y ELÁSTICOS
EN MUÑECAS Y
TOBILLOS**

Descripción:

- OVEROL CON GORRO
- ELÁSTICO EN MUÑECAS Y TOBILLOS
- CON CIERRE FRONTAL 28" (71 CMS)
- COSTURAS SOBREHILADAS
- TALLAS: CH - 4XG
- PZAS / CAJA: 25
- PESO / CAJA: 8 LB (4 KG)
- DISEÑO: ANSI
- COLOR: BLANCO

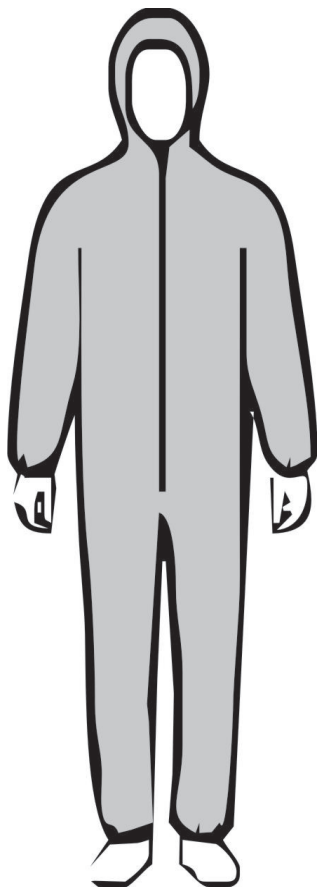
Características Principales:

- **RESPIRABLE** Brinda mejor confort al usuario.
- **ANTIESTÁTICO** Pasa NFPA 99, criterio para materiales antiestáticos.
- **RESISTENTE A PARTICULAS LÍQUIDAS Y SÓLIDAS**
Protección del 100% contra partículas de 0.3-0.5 micrones.
- **RESISTENTE A LÍQUIDOS BAJO PRESIÓN**
Mejor resistencia a líquidos bajo presión que tyvek.
- **RESISTENTE A SANGRE Y FLUIDOS CORPORALES**
Pasa prueba ASTM F1670 de penetración de sangre y fluidos corporales.
- **CUMPLE CON ANSI/ISEA 101-1996**

Principales Usos:

- Mantenimiento en general
- Médico - Farmacéutico
- Procesamiento de alimentos
- Laboratorios
- Veterinaria
- Manejo de químicos ligeros
- Fumigaciones
- Cuartos de pintura automotriz
- Abastecimiento de asbesto
- Fibra de vidrio
- Clean rooms
- Y mucho más ...

*La imagen es representativa y puede variar al producto real.





PROTEX 40

MICROPORO LAMINADO CON POLIETILENO 40 GSM

COMPOSICIÓN: 52% POLIPROPILENO 48% POLIETILENO

Descripción:

- OVEROL CON GORRO Y BOTA INTEGRADA
- ELÁSTICO EN MUÑECAS Y TOBILLOS
- CON CIERRE FRONTAL 28" (71 CMS)
- COSTURAS SOBREHILADAS
- TALLAS: CH - 4XG
- PZAS / CAJA: 25
- PESO / CAJA: 10 LB (5 KG)
- DISEÑO: ANSI
- COLOR: BLANCO

Características Principales:

- **RESPIRABLE** Brinda mejor confort al usuario.
- **ANTIESTÁTICO** Pasa NFPA 99, criterio para materiales antiestáticos.
- **RESISTENTE A PARTICULAS LÍQUIDAS Y SÓLIDAS**
Protección del 100% contra partículas de 0.3-0.5 micrones.
- **RESISTENTE A LÍQUIDOS BAJO PRESIÓN**
Mejor resistencia a líquidos bajo presión que tyvek.
- **RESISTENTE A SANGRE Y FLUIDOS CORPORALES**
Pasa prueba ASTM F1670 de penetración de sangre y fluidos corporales.
- **CUMPLE CON ANSI/ISEA 101-1996**

Principales Usos:

- Mantenimiento en general
- Médico - Farmacéutico
- Procesamiento de alimentos
- Laboratorios
- Veterinaria
- Manejo de químicos ligeros
- Fumigaciones
- Cuartos de pintura automotriz
- Abastecimiento de asbesto
- Fibra de vidrio
- Clean rooms
- Y mucho más ...

MODELO 8004

OVEROL CON GORRO
Y BOTA, ELÁSTICO EN
GORRO, MUÑECAS Y
TOBILLOS

*La imagen es representativa y puede variar al producto real.



PROTEX 40

MICROPORO LAMINADO CON POLIETILENO 40 GSM

COMPOSICIÓN: 52% POLIPROPILENO 48% POLIETILENO

MODELO
8010
MANGA

Descripción:

- MAGA DE 18" (45CM) DE LARGO
- ELÁSTICO EN AMBOS EXTREMOS
- COSTURAS SOBREHILADAS
- TALLAS: UNITALLA
- PZAS / CAJA: 100 PARES
- PESO / CAJA: 4 LB (2 KG)
- DISEÑO: ANSI
- COLOR: BLANCO

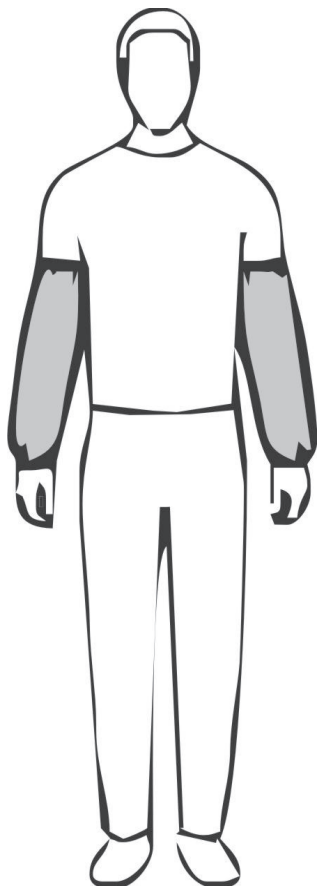
Características Principales:

- **RESPIRABLE** Brinda mejor confort al usuario.
- **ANTIESTÁTICO** Pasa NFPA 99, criterio para materiales antiestáticos.
- **RESISTENTE A PARTICULAS LÍQUIDAS Y SÓLIDAS**
Protección del 100% contra partículas de 0.3-0.5 micrones.
- **RESISTENTE A LÍQUIDOS BAJO PRESIÓN**
Mejor resistencia a líquidos bajo presión que tyvek.
- **RESISTENTE A SANGRE Y FLUIDOS CORPORALES**
Pasa prueba ASTM F1670 de penetración de sangre y fluidos corporales.
- **CUMPLE CON ANSI/ISEA 101-1996**

Principales Usos:

- Mantenimiento en general
 - Médico - Farmacéutico
 - Procesamiento de alimentos
 - Laboratorios
 - Veterinaria
 - Manejo de químicos ligeros
 - Fumigaciones
 - Cuartos de pintura automotriz
 - Abastecimiento de asbesto
 - Fibra de vidrio
 - Clean rooms
- Y mucho más ...

*La imagen es representativa y puede variar al producto real.





PROTEX 40

MICROPORO LAMINADO CON POLIETILENO 40 GSM

COMPOSICIÓN: 52% POLIPROPILENO 48% POLIETILENO

MODELO
8016
MANDIL

Descripción:

- MANDIL
- 28" (71CM) ANCHO X 36" (91CM) LARGO
- CINTAS DE AJUSTE
- COSTURAS SOBREHILADAS
- TALLAS: UNITALLA
- PZAS / CAJA: 100
- PESO / CAJA: 6 LB (3 KG)
- DISEÑO: ANSI
- COLOR: BLANCO

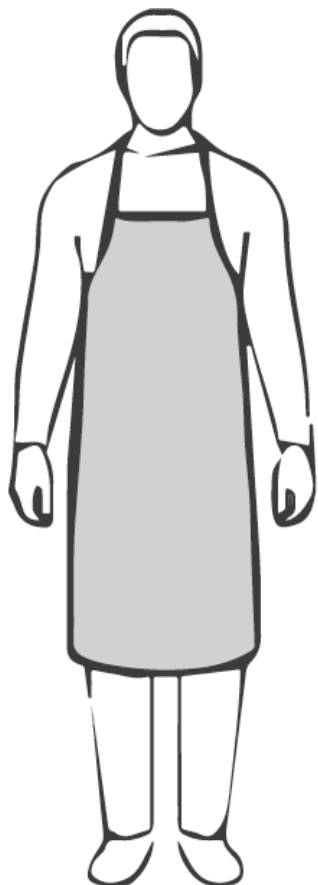
Características Principales:

- **RESPIRABLE** Brinda mejor confort al usuario.
- **ANTIESTÁTICO** Pasa NFPA 99, criterio para materiales antiestáticos.
- **RESISTENTE A PARTICULAS LÍQUIDAS Y SÓLIDAS**
Protección del 100% contra partículas de 0.3-0.5 micrones.
- **RESISTENTE A LÍQUIDOS BAJO PRESIÓN**
Mejor resistencia a líquidos bajo presión que tyvek.
- **RESISTENTE A SANGRE Y FLUIDOS CORPORALES**
Pasa prueba ASTM F1670 de penetración de sangre y fluidos corporales.
- **CUMPLE CON ANSI/ISEA 101-1996**

Principales Usos:

- Mantenimiento en general
- Médico - Farmacéutico
- Procesamiento de alimentos
- Laboratorios
- Veterinaria
- Manejo de químicos ligeros
- Fumigaciones
- Cuartos de pintura automotriz
- Abastecimiento de asbesto
- Fibra de vidrio
- Clean rooms
- Y mucho más ...

*La imagen es representativa y puede variar al producto real.





PROTEX 40

MICROPORO LAMINADO CON POLIETILENO 40 GSM

COMPOSICIÓN: 52% POLIPROPILENO 48% POLIETILENO

MODELO
8017
CUBREZAPATO

Descripción:

- CUBREZAPATO
- ELÁSTICO EN TOBILLOS
- COSTURAS SOBREHILADAS
- TALLAS: UNITALLA
- PZAS / CAJA: 100 PARES
- PESO / CAJA: 6 LB (3 KG)
- DISEÑO: ANSI
- COLOR: BLANCO

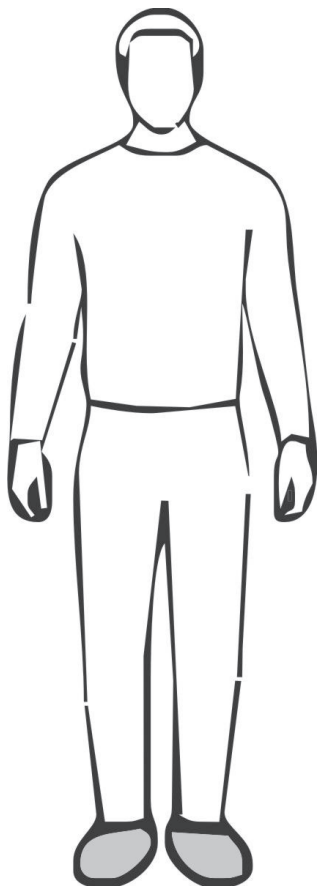
Características Principales:

- **RESPIRABLE** Brinda mejor confort al usuario.
- **ANTIESTÁTICO** Pasa NFPA 99, criterio para materiales antiestáticos.
- **RESISTENTE A PARTICULAS LÍQUIDAS Y SÓLIDAS**
Protección del 100% contra partículas de 0.3-0.5 micrones.
- **RESISTENTE A LÍQUIDOS BAJO PRESIÓN**
Mejor resistencia a líquidos bajo presión que tyvek.
- **RESISTENTE A SANGRE Y FLUIDOS CORPORALES**
Pasa prueba ASTM F1670 de penetración de sangre y fluidos corporales.
- **CUMPLE CON ANSI/ISEA 101-1996**

Principales Usos:

- Mantenimiento en general
- Médico - Farmacéutico
- Procesamiento de alimentos
- Laboratorios
- Veterinaria
- Manejo de químicos ligeros
- Fumigaciones
- Cuartos de pintura automotriz
- Abastecimiento de asbesto
- Fibra de vidrio
- Clean rooms
- Y mucho más ...

*La imagen es representativa y puede variar al producto real.





PROTEX 40

MICROPORO LAMINADO CON POLIETILENO 40 GSM

COMPOSICIÓN: 52% POLIPROPILENO 48% POLIETILENO

MODELO
8018
CUBREBOTA

Descripción:

- CUBREBOTA 14" (35CM) DE ALTO
- ELÁSTICO EN LA PARTE SUPERIOR DEL TUBO
- COSTURAS SOBREHILADAS
- TALLAS: UNITALLA
- PZAS / CAJA: 100 PARES
- PESO / CAJA: 10 LB (5 KG)
- DISEÑO: ANSI
- COLOR: BLANCO

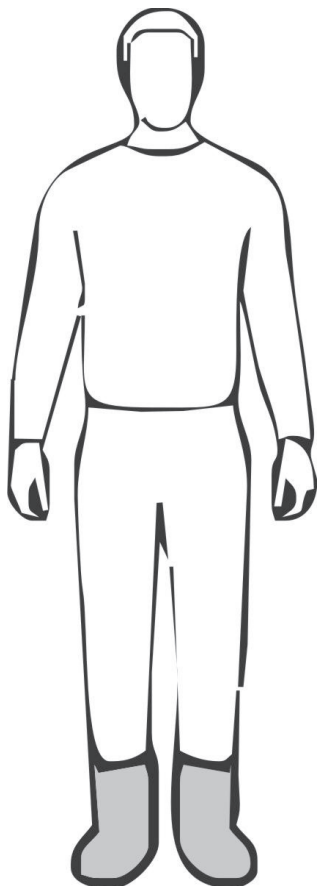
Características Principales:

- **RESPIRABLE** Brinda mejor confort al usuario.
- **ANTIESTÁTICO** Pasa NFPA 99, criterio para materiales antiestáticos.
- **RESISTENTE A PARTICULAS LÍQUIDAS Y SÓLIDAS**
Protección del 100% contra partículas de 0.3-0.5 micrones.
- **RESISTENTE A LÍQUIDOS BAJO PRESIÓN**
Mejor resistencia a líquidos bajo presión que tyvek.
- **RESISTENTE A SANGRE Y FLUIDOS CORPORALES**
Pasa prueba ASTM F1670 de penetración de sangre y fluidos corporales.
- **CUMPLE CON ANSI/ISEA 101-1996**

Principales Usos:

- Mantenimiento en general
- Médico - Farmacéutico
- Procesamiento de alimentos
- Laboratorios
- Veterinaria
- Manejo de químicos ligeros
- Fumigaciones
- Cuartos de pintura automotriz
- Abastecimiento de asbesto
- Fibra de vidrio
- Clean rooms
- Y mucho más ...

*La imagen es representativa y puede variar al producto real.





PROTEX 40

MICROPORO LAMINADO CON POLIETILENO 40 GSM

COMPOSICIÓN: 52% POLIPROPILENO 48% POLIETILENO

**MODELO
8019**
**CUBREBOTA CON
SUELA DE VINIL
ANTIDERRAPANTE**

Descripción:

- CUBREBOTA 19" (50CM) DE ALTO
- ELÁSTICO EN TOBILLOS Y EN LA PARTE SUPERIOR DEL TUBO
- SUELA DE VINIL ANTIDERRAPANTE
- COSTURAS SOBREHILADAS
- TALLAS: UNITALLA
- PZAS / CAJA: 100 PARES
- PESO / CAJA: 12 LB (6 KG)
- DISEÑO: ANSI
- COLOR: BLANCO

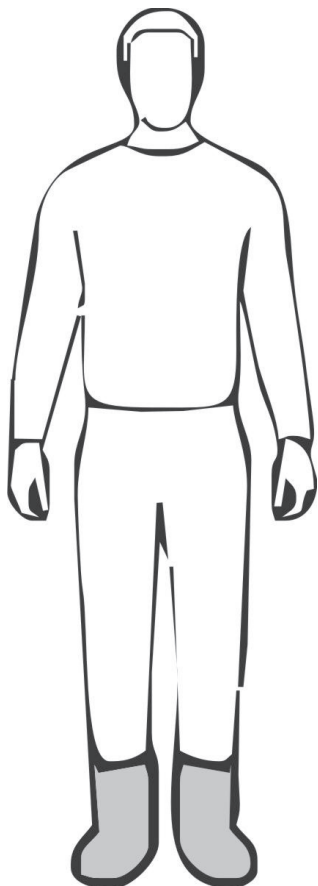
Características Principales:

- **RESPIRABLE** Brinda mejor confort al usuario.
- **ANTIESTÁTICO** Pasa NFPA 99, criterio para materiales antiestáticos.
- **RESISTENTE A PARTICULAS LÍQUIDAS Y SÓLIDAS**
Protección del 100% contra partículas de 0.3-0.5 micrones.
- **RESISTENTE A LÍQUIDOS BAJO PRESIÓN**
Mejor resistencia a líquidos bajo presión que tyvek.
- **RESISTENTE A SANGRE Y FLUIDOS CORPORALES**
Pasa prueba ASTM F1670 de penetración de sangre y fluidos corporales.
- **CUMPLE CON ANSI/ISEA 101-1996**

Principales Usos:

- Mantenimiento en general
- Médico - Farmacéutico
- Procesamiento de alimentos
- Laboratorios
- Veterinaria
- Manejo de químicos ligeros
- Fumigaciones
- Cuartos de pintura automotriz
- Abastecimiento de asbesto
- Fibra de vidrio
- Clean rooms
- Y mucho más ...

*La imagen es representativa y puede variar al producto real.





PROTEX 40

MICROPORO LAMINADO CON POLIETILENO 40 GSM

COMPOSICIÓN: 52% POLIPROPILENO 48% POLIETILENO

MODELO
8020
BATA SIN
BOLSAS

Descripción:

- BATA CON CUELLO SIN BOLSAS
- SIN ELÁSTICO (OPCIONAL EN MUÑECAS)
- TRES BROCHES FRONTALES DE PRESIÓN DE PLÁSTICO
- COSTURAS SOBREHILADAS
- TALLAS: CH - 4XG
- PZAS / CAJA: 30
- PESO / CAJA: 6 LB (3 KG)
- DISEÑO: ANSI
- COLOR: BLANCO

Características Principales:

- **RESPIRABLE** Brinda mejor confort al usuario.
- **ANTIESTÁTICO** Pasa NFPA 99, criterio para materiales antiestáticos.
- **RESISTENTE A PARTICULAS LÍQUIDAS Y SÓLIDAS**
Protección del 100% contra partículas de 0.3-0.5 micrones.
- **RESISTENTE A LÍQUIDOS BAJO PRESIÓN**
Mejor resistencia a líquidos bajo presión que tyvek.
- **RESISTENTE A SANGRE Y FLUIDOS CORPORALES**
Pasa prueba ASTM F1670 de penetración de sangre y fluidos corporales.
- **CUMPLE CON ANSI/ISEA 101-1996**

Principales Usos:

- Mantenimiento en general
 - Médico - Farmacéutico
 - Procesamiento de alimentos
 - Laboratorios
 - Veterinaria
 - Manejo de químicos ligeros
 - Fumigaciones
 - Cuartos de pintura automotriz
 - Abastecimiento de asbesto
 - Fibra de vidrio
 - Clean rooms
- Y mucho más ...

*La imagen es representativa y puede variar al producto real.





PROTEX 40

MICROPORO LAMINADO CON POLIETILENO 40 GSM

COMPOSICIÓN: 52% POLIPROPILENO 48% POLIETILENO

**MODELO
8022
BATA CON
DOS BOLSAS**

Descripción:

- BATA CON CUELLO Y DOS BOLSAS A LA ALTURA DE LA CINTURA
- SIN ELÁSTICO (OPCIONAL EN MUÑECAS)
- TRES BROCHES FRONTALES DE PRESIÓN DE PLÁSTICO
- TALLAS: CH - 4XG
- PZAS / CAJA: 30
- PESO / CAJA: 7 LB (3.5 KG)
- DISEÑO: ANSI
- COLOR: BLANCO

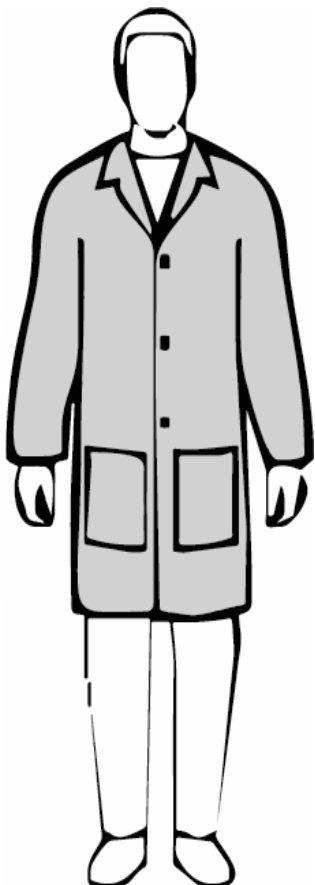
Características Principales:

- **RESPIRABLE** Brinda mejor confort al usuario.
- **ANTIESTÁTICO** Pasa NFPA 99, criterio para materiales antiestáticos.
- **RESISTENTE A PARTICULAS LÍQUIDAS Y SÓLIDAS**
Protección del 100% contra partículas de 0.3-0.5 micrones.
- **RESISTENTE A LÍQUIDOS BAJO PRESIÓN**
Mejor resistencia a líquidos bajo presión que tyvek.
- **RESISTENTE A SANGRE Y FLUIDOS CORPORALES**
Pasa prueba ASTM F1670 de penetración de sangre y fluidos corporales.
- **CUMPLE CON ANSI/ISEA 101-1996**

Principales Usos:

- Mantenimiento en general
- Médico - Farmacéutico
- Procesamiento de alimentos
- Laboratorios
- Veterinaria
- Manejo de químicos ligeros
- Fumigaciones
- Cuartos de pintura automotriz
- Abastecimiento de asbesto
- Fibra de vidrio
- Clean rooms
- Y mucho más ...

*La imagen es representativa y puede variar al producto real.





LÍNEA DE PRODUCTOS

PROTEX 40

MICROPORO LAMINADO CON POLIETILENO 40 GSM

COMPOSICIÓN: 52% POLIPROPILENO 48% POLIETILENO

ESTILO	DESCIPCIÓN		IMAGEN
8001	OVEROL BÁSICO CON CUELLO SIN ELÁSTICO CON CIERRE FRONTAL 28" (71 CMS)	<ul style="list-style-type: none">• TALLAS: CH - 4XG• PZAS / CAJA: 25• PESO / CAJA: 7 LB (3.5 KG)• DISEÑO: ANSI• COLOR: BLANCO	
8002	OVEROL CON CUELLO, ELÁSTICO EN MUÑECAS Y TOBILLOS CON CIERRE FRONTAL 28" (71 CMS)	<ul style="list-style-type: none">• TALLAS: CH - 4XG• PZAS / CAJA: 25• PESO / CAJA: 7 LB (3.5 KG)• DISEÑO: ANSI• COLOR: BLANCO	
8003	OVEROL CON GORRO, ELÁSTICO EN MUÑECAS Y TOBILLOS CON CIERRE FRONTAL 28" (71 CMS)	<ul style="list-style-type: none">• TALLAS: CH - 4XG• PZAS / CAJA: 25• PESO / CAJA: 8 LB (4 KG)• DISEÑO: ANSI• COLOR: BLANCO	

*Las imagenes son representativas y pueden variar al producto real.



PROTEX 40
MICROPORO LAMINADO CON POLIETILENO 40 GSM
COMPOSICIÓN: 52% POLIPROPILENO 48% POLIETILENO

LÍNEA DE PRODUCTOS

ESTILO	DESCIPCIÓN		IMAGEN
8004	OVEROL CON GORRO Y BOTA INTEGRADA ELÁSTICO EN MUÑECAS Y TOBILLOS CON CIERRE FRONTAL 28" (71 CMS)	<ul style="list-style-type: none">• TALLAS: CH - 4XG• PZAS / CAJA: 25• PESO / CAJA: 10 LB (5 KG)• DISEÑO: ANSI• COLOR: BLANCO	
8010	MANGA DE 18" (45CM) DE LARGO ELÁSTICO EN AMBOS EXTREMOS	<ul style="list-style-type: none">• TALLAS: UNITALLA• PZAS / CAJA: 200 = 100 PARES• PESO / CAJA: 4 LB (2 KG)• DISEÑO: ANSI• COLOR: BLANCO	

*Las imagenes son representativas y pueden variar al producto real.



LÍNEA DE PRODUCTOS

PROTEX 40

MICROPORO LAMINADO CON POLIETILENO 40 GSM

COMPOSICIÓN: 52% POLIPROPILENO 48% POLIETILENO

ESTILO	DESCIPCIÓN		IMAGEN
8016	MANDIL DE 28" (71CM) DE ANCHO X 36" (91CM) LARGO CINTAS DE AJUSTE	<ul style="list-style-type: none">• TALLAS: UNITALLA• PZAS / CAJA: 100• PESO / CAJA: 6 LB (3 KG)• DISEÑO: ANSI• COLOR: BLANCO	
8017	CUBREZAPATO ELÁSTICO EN TOBILOS	<ul style="list-style-type: none">• TALLAS: UNITALLA• PZAS / CAJA: 200 = 100 PARES• PESO / CAJA: 6 LB (3 KG)• DISEÑO: ANSI• COLOR: BLANCO	
8018	CUBREBOTA 14" (35 CM) DE ALTO ELÁSTICO EN LA PARTE SUPERIOR DEL TUBO	<ul style="list-style-type: none">• TALLAS: UNITALLA• PZAS / CAJA: 200 = 100 PARES• PESO / CAJA: 10 LB (5 KG)• DISEÑO: ANSI• COLOR: BLANCO	

*Las imagenes son representativas y pueden variar al producto real.



LÍNEA DE PRODUCTOS

PROTEX 40

MICROPORO LAMINADO CON POLIETILENO 40 GSM

COMPOSICIÓN: 52% POLIPROPILENO 48% POLIETILENO

ESTILO	DESCIPCIÓN		IMAGEN
8019	CUBREBOTA CON SUELA DE VINIL ANTIDERRAPANTE 19" (50CM) DE ALTO ELÁSTICO EN TOBILLOS Y EN LA PARTE SUPERIOR DEL TUBO	<ul style="list-style-type: none">• TALLAS: UNITALLA• PZAS / CAJA: 200 = 100 PARES• PESO / CAJA: 12 LB (6 KG)• DISEÑO: ANSI• COLOR: BLANCO	
8020	BATA SIN BOLSAS CON CUELLO SIN ELÁSTICOS (OPCIONAL EN MUÑECAS) TRES BROCHES FRONTALES DE PRESIÓN DE PLÁSTICO	<ul style="list-style-type: none">• TALLAS: CH - 4XG• PZAS / CAJA: 30• PESO / CAJA: 6 LB (3 KG)• DISEÑO: ANSI• COLOR: BLANCO	
8022	BATA CON DOS BOLSAS A LA ALTURA DE LA CINTURA CON CUELLO SIN ELÁSTICOS (OPCIONAL EN MUÑECAS) TRES BROCHES FRONTALES DE PRESIÓN DE PLÁSTICO	<ul style="list-style-type: none">• TALLAS: CH - 4XG• PZAS / CAJA: 30• PESO / CAJA: 7 LB (3.5 KG)• DISEÑO: ANSI• COLOR: BLANCO	

*Las imagenes son representativas y pueden variar al producto real.



PROTEX 40

MICROPORO LAMINADO CON POLIETILENO 40 GSM

COMPOSICIÓN: 52% POLIPROPILENO 48% POLIETILENO

TABLA DE MEDIDAS / SIZE CHART

